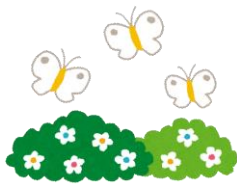


はじめてみよう ボランティア活動



みんなの手 平成 28 年 6 月号
募集期間
5 月 23 日～6 月 31 日

入間市社会福祉協議会・ボランティアセンター
電話 04-2964-0486 Fax 04-2963-1072

- ①申込みは直接各募集先へどうぞ
- ②活動内容をよく確認して自分のできることから参加してみましょう！
- ③ボランティア活動に入る前にボランティア活動保険に加入しましょう。
手続きはボランティアセンターへ

E アドレス iruma_vc@atlas.plala.or.jp

●特別養護老人ホーム 入間つつじの園ボランティア募集●●

平成27年3月にオープンした新しいユニット型施設です。特別養護老人ホーム、ショートステイ、デイサービスがあり、多くの方が利用されています。興味のある方はぜひお問い合わせください。

日 時：特に希望なし。

内容によってご相談ください。

内 容：①趣味活動（カラオケ・生花・囲碁・将棋・折り紙・ゲーム・手遊び等）
②出し物ボランティア（手品・歌・踊り等） ③傾聴ボランティア

場 所：宮寺 2467 番地

問合せ：特別養護老人ホーム 入間つつじの園

担当：吉田 吉里

TEL：2934-6800

FAX：2934-6885

●大樹の里 ボランティア募集●●

地域との交流をすることで、生きがいの持てる生活を自身で作り上げられるように支援しています。入居者の皆さんもボランティアの方々が来所してくださることを楽しみにされています。

日 時：随時

内 容：車椅子介助・草むしり・外出・洗濯・イベント時の手伝い・シーツ交換・クラブ活動の手伝い・

場 所：高倉 4-15-5

問合せ：大樹の里 担当：大森頼子

TEL：2964-3965

FAX：2963-7890

●NPO法人だいちの会 入間市障がい者地域活動支援センター ボランティア募集●●

重度の障がいを持つ方とのコミュニケーションは一見難しいように思われがちですが、決してそんなことはありません。自らが心を開いて同じ目線で接し、声掛けをすれば必ずや利用者さんは応えてくれます。是非、心が通じた瞬間の喜び等を経験していただきたいと思っております。

日 時：毎週月曜日～金曜日（祝日を除く）
9：30～16：00

内 容：日中作業のボランティア（はがき作り、織物製品作り、箸袋、缶つぶし等）

・週に一度：音楽の日

・第2木曜日：午前スポーツの日

・第3金曜日：午前朗読の日

場 所：宮寺 15-1

（入間市障害者活動センター「虹の郷」
内（旧老人センターやまゆり荘））

問合せ：NPO法人だいちの会

入間市障がい者地域活動支援センター

あすなろ 担当：吉野

TEL・FAX：2934-3495



●デイサービスセンター虹 ボランティア募集●●

定員 30 名のわいわいにぎやかなデイサービスです。午前中は体操や入浴、午後にご利用者様のご希望に沿って活動をしていきます。その中で囲碁・将棋が得意な利用者様がおりまして、対戦相手になっていただけないでしょうか。

日 時：

- ①囲碁 毎週木曜日 13:30~14:30 頃
- ②将棋 毎週土曜日 13:30~14:30 頃
(囲碁・将棋がお好きな方がお休みされますと中止になります)

内 容：囲碁・将棋の対戦相手（ご利用者様は囲碁・将棋とも 5 段の腕前です）

場 所：扇台-4-5-19

問合せ：デイサービスセンター虹

TEL：2901-1122 担当：見留博紀

●聖愛園デイサービスセンター ボランティア募集●●

利用者の皆様がアットホームな雰囲気の中で利用していただいているデイサービスです。

囲碁がお好きな利用者様の対戦相手になっていただけないでしょうか。

日 時：毎週火曜日・土曜日

10:30~11:30

13:00~15:30



内 容：囲碁の対戦相手（ご利用者様は囲碁 5 級のレベルです）

場 所：二本木 1083-1

問合せ：聖愛園デイサービスセンター

TEL：2934-2431 担当：大橋

●復興支援入間まごころの会 会員募集●●

未曾有の被害を出した東日本大震災から 5 年、関東地方に住む私たちの周囲では残念ながら、記憶の風化が始まってしまっています。今私たちにできる支援とは何でしょうか？一緒に考え、行動する会員を募集いたします。下記のようなイベントやイルミンでの毎月 1 回の定例会を開催しています。

内 容：①被害にあわれた方や復興に取り組む方々をお招きして報告会を開催する。

- ②被災地視察ツアーを開催する。
- ③復興市を開催する。
- ④入間市における災害ボランティアのあり方を考える。

以上のような災害支援を考えています。すべてに関わる必要はありません。興味のある分野で、無理のない程度の活動で結構です。まずは一緒に話し合い、考えることから始めませんか。興味のある方は関心のある分野①~④を選び（もちろん複数選択も可）下記の連絡先までご連絡下さい。

問合せ：栗原マロン 正明

〒358-0054 野田 1134-46

TEL：080-5444-9500

✉neko3kuhirime@ezweb.ne.jp



●デイサービス響 ボランティア募集●●

定員 10 名のアットホームなデイサービスです。笑顔いっぱいの利用者様とピアノの生伴奏で歌ったり、創作や様々なレクリエーションなど楽しみながら親しく交流していただけたらと思います。

内 容：午前中は利用様の話し相手、一緒に体操をして、その後レクリエーションのお手伝いをお願いいたします。

午後は創作活動のお手伝い、利用者様とゲームや運動レクなど。

16 時から音楽の時間になっています。ピアノ伴奏で童謡や唱歌、歌謡曲などを歌いますので利用者様と大きな声で歌っていただけます。

日 時：月~土曜日 ①10:00~12:00、

②14:00~16:40 のいずれか

1 時間以上 30 分単位でお願いします。

場 所：扇台 5-9-10 扇小学校校門近く

問合せ：デイサービス響 担当：重野千恵子

TEL：2965-7666

FAX：2965-7668

平成 28 年 7 月号掲載希望の場合は、
平成 28 年 6 月 10 日（金）までに
ボランティアセンターへ
（FAX・郵送・Eメール）
〇社協ホームページもご覧ください
<http://iruma-shakyo.or.jp/>

