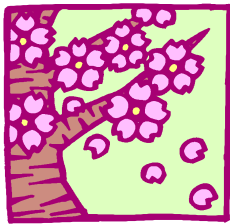


# はじめてみよう ボランティア活動



みんなの手 平成21年3月号  
募集期間  
2月24日～3月23日

入間市社会福祉協議会・ボランティアセンター

電話 04-2964-0486 Fax 04-2963-1072 Eアドレス iruma\_vc@atlas.plala.or.jp

- ①申込みは直接各募集先へどうぞ
- ②活動内容をよく確認して自分のできることから参加してみましょう！
- ③ボランティア活動に入る前にボランティア活動保険に加入しましょう。  
手続きはボランティアセンターへ

## ●中型犬の散歩ボランティア募集●●

東町1丁目に住む90歳代の女性(一人暮らし)が飼っている犬の散歩をして下さる方を募集しています。

内 容：中型犬(はじめての人にも吠えないおとなしい犬)の散歩

時 間：都ボランティアの都合のよい時間帯(週1回でもOK。場所は東町1丁目付近)

問合せ：ボランティアセンターへ

## ●トレーニング室利用時のサポートボランティア募集●

視覚障害のある女性(30歳)が、健康福祉センターのトレーニング室の利用を希望しています。初心者ということもあり、サポートして下さる方を募集します。

内 容：トレーニング室内でのサポート

時 間：毎週火・金曜日 14:00～15:00

場 所：健康福祉センター トレーニング室

問合せ：ボランティアセンターへ

## ●保育ボランティア募集●●

子どもをもつ母親も多く参加するゴスペルサークル「ブレス」では、練習時間の間、子どもたちが危なくないように見ていてくれるボランティアを探しています。

内 容：1～3歳の10名程度の子どもの保育  
(交通費支給あり)

対 象：男女問わず。18歳以上(高校生不可)

日 時：毎週月曜日 11:00～13:00

場 所：所沢市並木公民館(所沢市並木8-3)

問合せ：森口 TEL:2963-5323

## ●特別養護老人ホーム聖愛園ボランティア募集!●

お年寄りとおふれあい、人と人との支え合いを感じてみませんか。

内 容：①手工芸やレクリエーションのお手伝い。

②午後の余暇時間のお話し相手など

日 時：毎日 13:30～16:00

場 所：二本木 1083-1

問合せ：梅田・長澤 TEL:2934-2431

## ●デイサービス響(ひびき)

### ボランティア募集!●●

音楽をベースとして心に響く介護を目指している小さなデイサービス。アットホームな雰囲気の中、お年寄りとお心を通わせて下さる方をお待ちしています。

内 容：①利用者さんのお話し相手

②創作のお手伝い

③お散歩の付き添い

日 時：月～土曜日 13:30～15:00

※木曜日は10:30～12:00もあり。

場 所：扇台5-9-10(扇小学校北側)

問合せ：小堺 TEL:2965-7666

## ●介護老人保健施設 ゆりの木

### ボランティア募集●●

特技を活かしながら高齢者とふれあってみませんか。特技がなくてもできることから始めてみませんか。

内 容：利用者さんのお話し相手、外出介助

趣味活動のお手伝い

日 時：随時 ※希望がありましたら相談してください。

場 所：宮寺3187-31 ※入間ハート病院近く

問合せ：杉原 TEL:2934-5055

## ●介護老人保健施設 ケアセンターなごみ

### ボランティア募集●●

お年寄りとおふれあいたい方!お年寄りの喜び顔がみたい方!福祉に興味がある方!一緒に作品を作ってみませんか。陶芸のやり方がわかればどなたでも大歓迎です!

内 容：陶芸→手動のろくろで作品を作ります。

利用者さん数名+職員1名が対応します。

日 時：第1・3月曜日、火～土曜日

13:30～15:00

場 所：小谷田1258-1※入間ハート病院隣

問合せ：日高 TEL:2934-5077

## ●聖愛園デイサービスセンター

### ボランティア募集●●

デイサービスを知ってみませんか？あなたの笑顔と元気をお待ちしています！

内 容：利用者さんのお話し相手、レクリエーション、趣味活動のお手伝い

日 時：月～金曜日10:00～11:30、14:00～15:00

場 所：二本木 1083-1

問合せ：後藤 TEL:2934-2431

## ●東金子地区地域包括支援センター

### 介護予防教室ボランティア募集●●

運動（バランスボールやウォーキング等）を通じて、地域交流やボランティア活動をしてみませんか。

内 容：一般高齢者介護予防教室「いきいき貯筋くらぶ」の準備、かたづけ等、教室の活動にも一緒に参加してください。

日 時：毎月第2・第4土曜日 9:00～12:00

場 所：東金子公民館、入間老人ホーム、永仁会コミュニティホール

問合せ：花房（はなぶさ） TEL:2960-6322

## ●NPO法人子育て家庭支援センター

### あいくる ボランティア募集●●

街中にある子育て広場（0～3歳未満児の親子の遊び場）です。お買い物も便利な街中で、心と身体の運動を兼ねたボランティアをしませんか。

内 容：①部屋と庭のお掃除  
②子ども達の使ったおもちゃの消毒

日 時：月～土曜日 16:00～17:00

場 所：豊岡1-8-39

問合せ：市（いち） TEL:2966-2848

## ●障がい児★児童クラブ「ぼしえっと」

### ボランティア募集！●●

放課後活動のお手伝いをしてください！

内 容：障がいのある子どもたち（小1～高3）と放課後の時間を一緒にすごします。

日 時：毎週月・水・木曜日 14:15～17:00  
※祝日を除く

場 所：狭山市笹井 3086-16

問合せ：阿利（あり） TEL:2953-6470

## ●幸保育室<sup>さち</sup> ボランティア募集！●●

幸保育室の子ども達とふれあって、一緒に楽しいひとときをすごしませんか。

内 容：幼児と一緒に戸外散歩、室内での遊び、お話しの相手など

日 時：火・水・木・金曜日①10:00～16:00  
②10:00～13:30 ③14:00～16:00

場 所：豊岡 3-8-5 あたご坂ビル2階

問合せ：手嶋（てしま） TEL:2962-9467

## ●精神障害者就労支援施設 創和ユニット ボランティア募集！●●

就労を目指している利用者さんと一緒に、入間市健康福祉センターで植物の手入れ等を行ってくださる方、植物の好きな方を募集します。

内 容：健康福祉センターでの館外清掃業務  
除草・芝刈り・剪定・落ち葉清掃等

日 時：月～金曜日 9:00～11:30、13:00～15:30※この間の1時間以上、週1回でもかまいません。

場 所：健康福祉センター館庭(上藤沢 730-1)

問合せ：高部 TEL:090-6345-2956



月2回の切手整理日の作業がすすんで、在庫の使用済み切手・プリペイドカードが残り少なくなってきました。

使用済み切手の収集は、誰でも簡単にできる身近なボランティア活動です。おうち・職場などで、使用済み切手・プリペイドカードなど集めてみませんか。ぜひ社協ボランティアセンターへお持ちください。



社協のブログ「活動日誌@いるま社協」ポチポチ更新しています。ボランティア情報もこちらで見れるように準備中です。ぜひ一度のぞいてみてください。 <http://www.iruma-shakyo.or.jp>

平成21年4月号掲載希望の場合は、3月10日(火)までにボランティアセンターまで(FAX・郵送・Eメール)