

～ボランティア情報誌～  
**みんなの手**

NO. 093

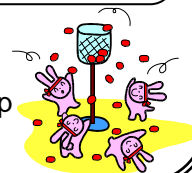
10月号

平成22年9月27日

社会福祉法人入間市社会福祉協議会 入間市ボランティアセンター  
入間市豊岡 4-2-2(入間市市民活動センター『愛称：イルミン』1階)

【Tel】04-2964-0486 【Fax】04-2963-1072 【HP】<http://www.iruma-shakyo.or.jp>

【Eメール】[iruma\\_vc@atlas.plala.or.jp](mailto:iruma_vc@atlas.plala.or.jp) 【担当】金子・鈴木



# 赤い羽根 共同募金



ご協力をお願いいたします

♥お住まいの地域では、入間市区長会のご協力により、共同募金運動が実施されます。

♥街頭募金活動は市内3か所の駅前で行います。

【日時】 10/1(金) 10:00～12:00

【活動場所】 入間市駅前、仏子駅前、武蔵藤沢駅前

お寄せいただいた寄付金は、地域のさまざまな福祉活動に役立てられています。

## 運動期間

# 10/1～12/31



11月号でお知らせする「福祉映画会」は共同募金の配分金で開催されます。お楽しみに！！

お問合せは、ボランティアセンターへ



# 私たちの逸品



日替わりランチ 500 円

食堂にて、日替わりランチ、うどん、そば、コーヒー等営業しています。

利用時間  
11:30~14:00



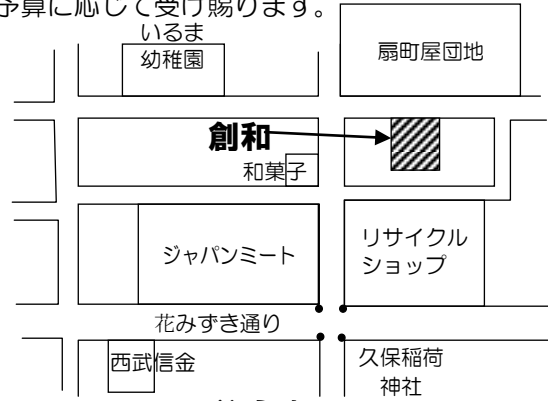
宅配弁当(日替わり)

400 円  
配達 11:30~13:00  
当日注文受付  
9:00~10:00

1ヶから配達します。  
家庭料理を主に、野菜は自家栽培を利用!

## オードブル、特別弁当

ご予約は 3 日前までをお願いします。  
ご予算に応じて受け賜ります。



## 手づくり弁当 宅配サービス 創和ユニット

★配達エリアはお問い合わせください。

休日：土・日曜日、祝日

〒358-0024 久保稲荷 1-27-4

TEL：2946-7855



## イタリア滞在レポート

☆上野恵利☆ Vol.12

現在、私は日本に一時帰国しています。  
今回の一時帰国中、お金を稼ぐためにアルバイトをしています。

朝、電車に乗ってアルバイト先へ向かいますが、車内で日本とイタリアの違いを感じることが時々あります。

先日通勤電車内にバツが入って来たときのこと、バツは車内を飛び回り多くの乗客の体などにとまっていた。

もしこれがミラノの地下鉄なら「キャー気持ちわるい!」とか、「そっちに行ったわよ!」とか感嘆の声や、何かの会話が飛び交うことは間違いないですが、都内の車内では全員一言も発さず、しかめ面で自分に来たバツを払うだけの光景が一駅間続きました。

当たり前といえば当たりの反応ですが、イタリアならばおもしろい会話やちょっとしたアクシデントが起こるかもしれないと期待してしまう習慣から、気構えてしまったため、さみしかったです。

日本でもイタリアでも朝の通勤電車の車内では「今日も働かなくては・・・あー、かったるい。」という感じが多くのから出ています。日本の



8/23 ボランティアセンターにて撮影。  
左・上野さん、右・ボラセン鈴木

車内では、それプラス、鬱憤<sup>うっぷん</sup>が溜まっているような、人によっては一触即発的な雰囲気も出ていて怖いと感じます。日本人もイタリア人のように車内で知らない人との適度なコミュニケーションを自然にとる習慣があれば、ストレス解消法のひとつになるのではと思いましたが、そのような習慣がもせできると、今度はイタリアのように時刻表通りに電車が来ない時間にルーズな国になってしまうかもしれません・・・  
二つの国のいいところと、よくないところの真ん中が丁度いいのかなと電車の中で考えました。

10月はイタリア、モデナに戻ります。



ブログでもイタリア滞在の報告を行っています。  
みなさんぜひご覧になって、見守ってください。  
<http://erierie1012.jugem.jp/>

活ユーザー募集！！  
使用済み切手をさしあげます

使用済み切手を切手絵画などに  
再利用しませんか！



切手の貼り絵作品

使用済み切手の整理の会では県内のひとみ園に整理した切手を送っていますが、汚れ・欠損・破れなどで活用することができない切手もたくさんあります。（みんなの手最終ページ参照）

この切手を差し上げます！活用してください！

【問い合わせ】ボランティアセンター

TEL：2964-0486 FAX：2963-1072

### 第34回 元気な入間 障害者スポーツ大会

応援しよう!!

競技種目はレクリエーション中心です。

応援の方が参加できる競技（当日  
飛び入り可）もあります！！



【日時】10月3日（日）9:30～15:00

【会場】市民体育館

【問い合わせ】

元気な入間 障害者スポーツ大会実行委員会  
市健康福祉センター 健康福祉課

TEL：2966-5513 FAX：2966-5514

### 親としての接し方講座 親子学

「日ごとにスッキリ よりよい親子関係」

親子学では、「親も子ども」もハッピーな人生を実現できるように願って、毎月講座を開催しています。お気軽にご参加ください。

【内容】

10/7（木）産業文化センター

言い訳しない子どもに育てるには？

親の対応で解決できるコツを事例と共に紹介

10/13（水）市民活動センター

親になんて話せない？なぜ黙っているの？

心を通わすカギは親の対話力

11/25（木）市民活動センター

子どもの自尊心を高める接し方

いつもとなると、親も聴くのが嫌 改善法は？

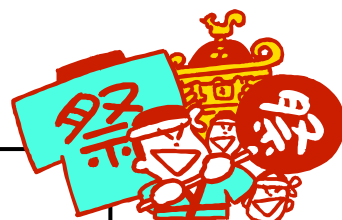
【時間】10:00～12:00

【参加費】各回 1,000円

【対象】子どもに携わるすべての方

【問い合わせ】NPO法人 親子学 親と子の心を  
結ぶ絆づくりの会 事務局担当 鈴木

TEL・FAX：2964-8487



入間万燈まつり  
子どもの広場

### ゲーム券半額補助

10月23・24日の入間万燈祭りでは、彩の森入間公園芝生広場に於いて、子ども広場「fun-go マッシュェ！」を開催します。

故郷のお祭りで、楽しく遊んだ思い出を作って欲しいと始まり、今年は3年目の手作り広場です。

このゲーム券の半額補助をします（市社会福祉協議会の補助金による）。当日会場で下記の証明書をご提示ください。

- ・ひとり親家庭等医療費受給者証
- ・身体障害手帳
- ・療育手帳 等

★4回分1組100円（通常200円）

※一家庭1日1回限りの申し込み。数に限りあり  
【問い合わせ】

Fun-go マッシュェ実行委員会 金子

TEL：090-5304-6245

### 障がい児・者のための ポッチャ交流大会 参加者大募集

ポッチャはパラリンピック（障がい者のオリンピック）の公式競技で、ボールを転がすことができれば参加できるため、誰もが参加しやすい競技です。

大会は3人でチーム編成し対戦しますが、1人や2人での申し込みも受付けます。

【開催日時】11/6（土）13:15～16:15

【会場】市民体育館

【対象】運動に対し健康上問題のない障がい児・者及び介助者（障がいの種別は問いません）

【定員】先着48人（16チーム）

【参加費】無料

【申し込み・問い合わせ】9/21（火）から  
市健康福祉センター 健康福祉課

TEL：2966-5513 FAX：2966-5514



### ポッチャとは

自分のカラーボール（赤または青色の6球）をどれだけ白のジャックボール（目標球）に近づけられるかを競い合う対戦型の競技です。

ボールは直径約9センチで重さは280グラム。

大きな力や素早い動きは必要ありませんので、運動機能に制限がある人でも楽しむことができますのが特徴です。

# ボランティアセンターからのお知らせ

ボランティア活動に関する相談を受け付けています。くわしくはお問合せください。

## ●使用済み切手の集め方●

切手のまわりに5~10mm程度の余白を残し、台紙ごと切り取ってください。

(消印が鮮明なら消印部分も含めて一緒に切り取る)

※次のような切手は活用することができません。



※切り方がギザギザから近すぎるもの



※一部を切ってしまったもの

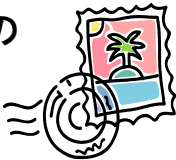


※折り目・破れのあるもの



※柄が汚れてしまったもの

## ☆使用済み切手の整理のボランティアを一緒にやってみませんか？



↑  
メーター  
スタンプ

【日時】毎月第2・4木曜日  
13:00~15:00

(祝日の場合はお休みです)

【場所】市民活動センター3階

【持ち物】はさみ

どなたでも参加できます。直接お越しください。

★ボランティアセンターでは次の物を回収するためにBOXを設置しています。

**使用済み切手** **プリペイドカード** **メータースタンプ**

いつもたくさんのご協力ありがとうございます。

## 演芸ボランティア活躍しています！

うさぎぐみ

**兎組**の活動をご紹介します！

右の写真は9/4(土)に行われた第18回やまゆり長寿フェスティバルでの活動の様子です。

兎組のみなさんが、フラメンコを披露し来場者のみなさんと楽しく盛り上がりました！！



## 「みんなの手」は下記の場所に置いていただいています

- 入間市役所(市民ホール・市政情報コーナー・福祉の店) ●市立図書館(本・分館) ●支所 ●公民館 ●市民会館
- 産業文化センター ●健康福祉センター ●市民体育館 ●児童センター ●青少年活動センター ●武道館
- 博物館アリット ●リサイクルプラザ ●文化創造アトリエ アミーゴ ●農村環境改善センター
- 老人福祉センターやまゆり荘 ●シルバー人材センター ●勤労者福祉サービスセンター ●入間市内の各郵便局
- 市内福祉施設 ●市内地域包括支援センター・在宅介護支援センター

★豊岡…丸広百貨店入間店(掲示)、入間ショッピングプラザ・サイオス、マイリゾートダイニング、Uアリーナ

★宮寺…小林病院

★野田…ふらいぱんや

★下藤沢…理容ナガサワ、ヨークマート武蔵藤沢店



“みんなの手”を置いたり、掲示していただけるお店など募集しています。

お問い合わせは、ボランティアセンターへ

## 老健(介護)の現場から Vol.4



### 現場②

新聞によると100歳以下の高齢の方も所在不明になっていることも考えられると書いてありました。

老健には100歳~60歳と年齢の差がある方々がいて対応もさまざまです。

現在の老健では、さらに若い年齢層の認知症患者のことを想定していないため、現場では対応を考えています。これは、病気などによる若い認知症が増加すると考えられるためです。

この様な想定のない施設に受け入れていくことができるのか疑問に思います。

ふくうえ かい

## 掲載記事募集！

イベントの情報やボランティア仲間の募集などみんなの手に載せませんか？！

- ①ボラ募集 ②ボラやります
- ③イベントお知らせ ④その他

【記事内容】

- ①メッセージ ②日時 ③場所 ④内容
- ⑤問い合わせ先 など

【原稿締切】毎月10日

※掲載できない場合もございます、あらかじめご了承ください。